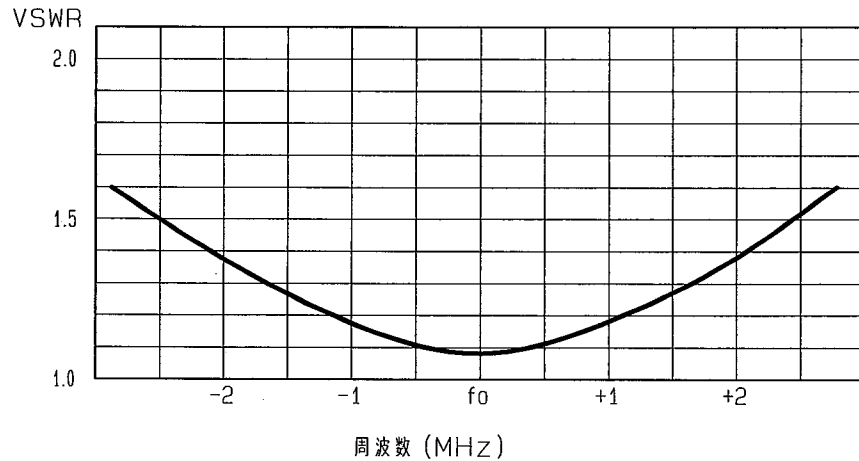


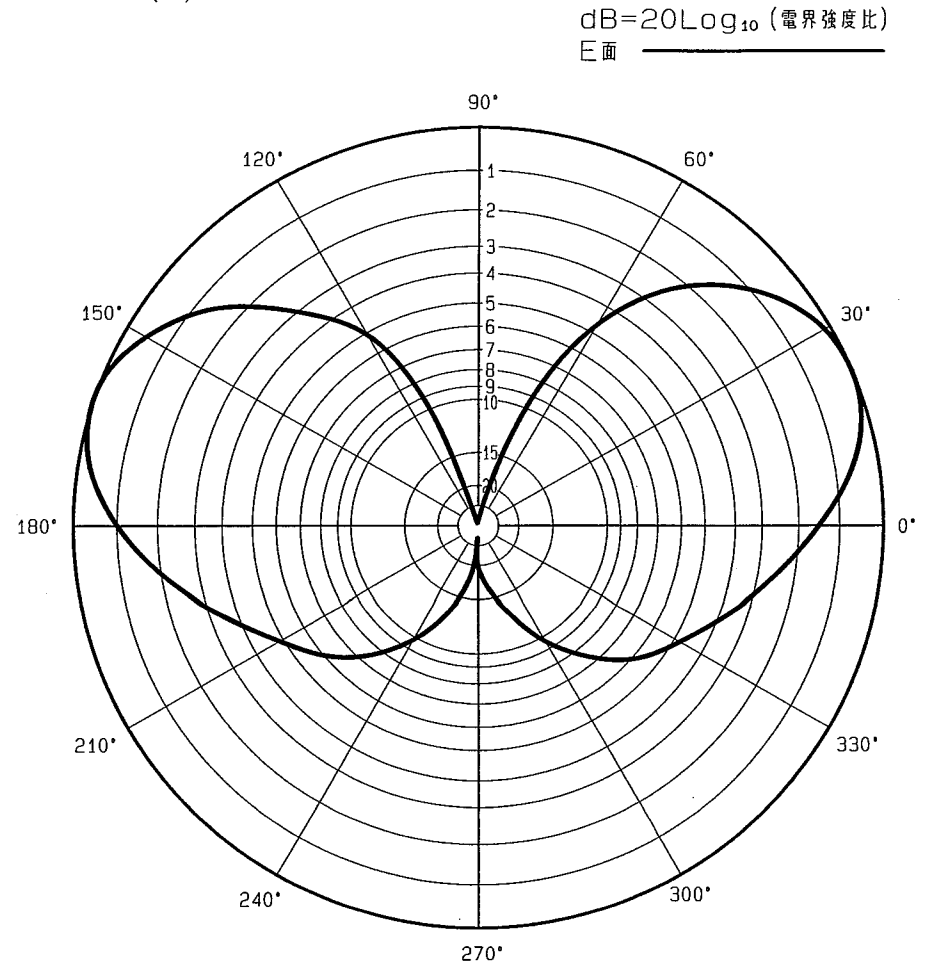
■ アンテナ標準仕様

仕様項目	仕様内容
1 アンテナ型式	ブラウン型アンテナ
2 型名	BR-150
3 用途	固定局用 垂直偏波
4 使用周波数	140~170MHz内の一定周波数
5 入力インピーダンス	公称 50 Ω
6 VSWR	1.5 以下
7 利得(標準値)	2.15 dBi
8 指向性(標準値)	E面半値幅: 70° H面無指向性
9 絶縁抵抗	給電点にて乾燥時 DC500Vにて500MΩ以上
10 耐電圧	給電点にて乾燥時 AC1000V1分間加え異常ないこと
11 給電部接栓	N-J型
12 質量	約 2.5 kg
13 受風面積	約 0.05 m <sup>2</sup>
14 最大受風荷重	60m/secの時 約 119 N
15 耐風速	最大瞬間風速 60 m/sec
備考 項目9, 10は組立工程中の仕様とし 製品時は直流ショート	

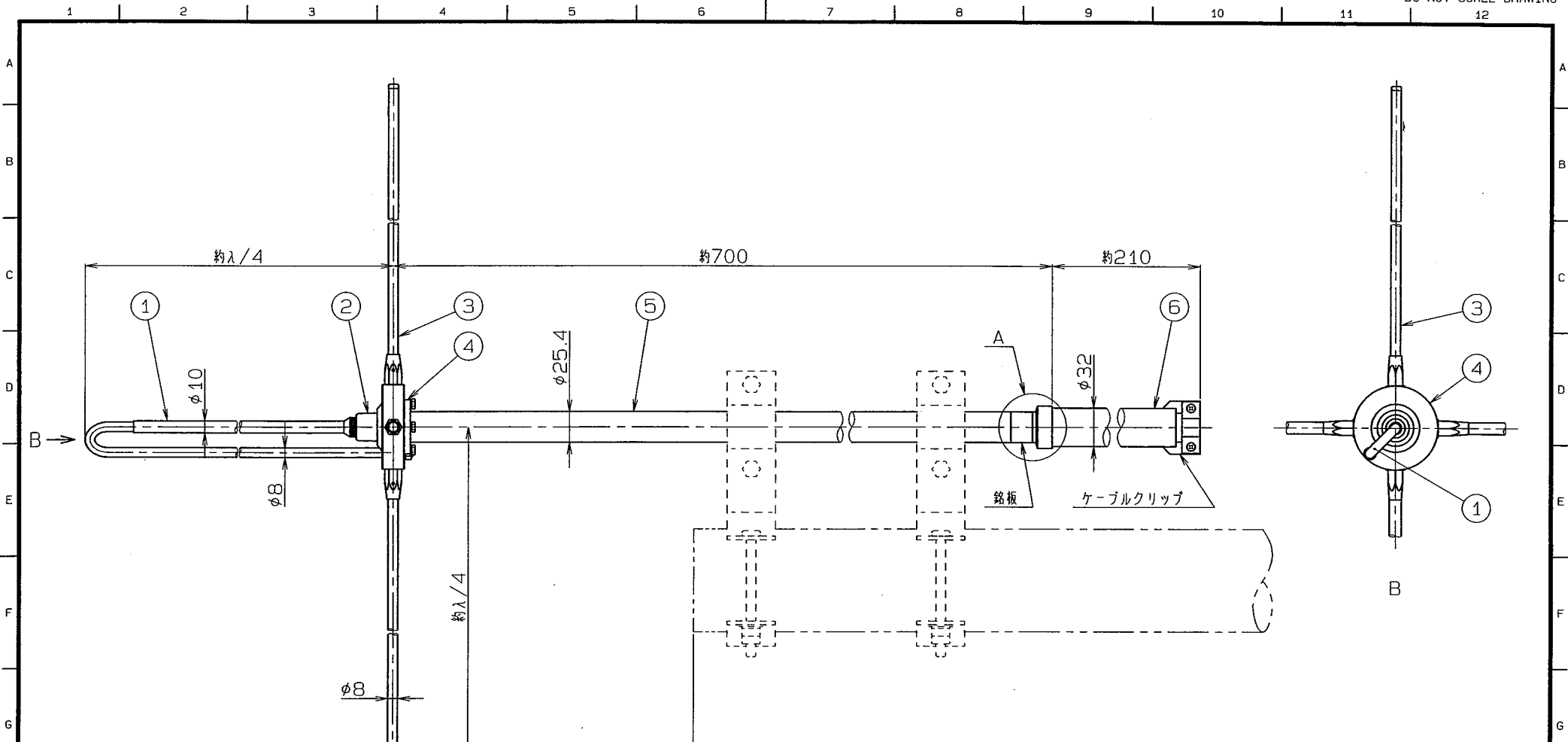
■ 周波数特性(例)



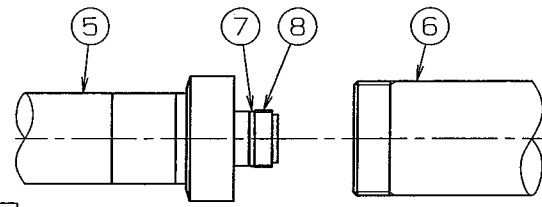
■ 指向特性(例)



型名		図番	
BR-150		F1-B03-M05	
担当	検図	承認	日本アンテナ株式会社
山本 H20.10.29	大嶋 H.20.10.29	奥川 H20.10.29	



A詳細図



接合接続後 テーピング等にて防水処理をして下さい

8	N-J型接栓	1	C3604他・MBNi他		
7	Oリング	1	ニトリルゴム		
6	防水筒	1	C2700T・MBCr		
5	取付支柱	1	C2700T・MBCr		
4	ベース	1	C3604・MBCr		
3	地線素子	4	C2700T・MBCr		
2	絶縁端子	1	ポリエステル系樹脂		
1	放射素子	1	C2700T・MBCr		

寸法寸法	許容差の区分	COMMON TOLERANCE
≦ 10	±0.1	±0.4
≦ 25	±0.15	±0.6
≦ 80	±0.25	±1.0
≦ 250	±0.4	±1.5
≦ 1000	±1.0	±6.0

符号	日付	変更記事	図当承認
SYM	DATE	REVISION RECORD	DESIGNER APPROVED

SCALE 尺 寸 free	DESIGNED 担当 山本 隆夫 H19.11.7	DRAWN 製図 島尾 誠 H19.11.7	INSPECTED 検図 山本 隆夫 H19.11.8	APPROVED 承認 山本 隆夫 H19.11.8	DESCRIPTION 品名 ブラウン型アンテナ BR-150 外観図
DIM 質量 単位 m・m				DRAWING NO. F1-B03-H05	
MICRO CADAM				日本アンテナ株式会社 NIPPON ANTENNA CO., LTD.	